

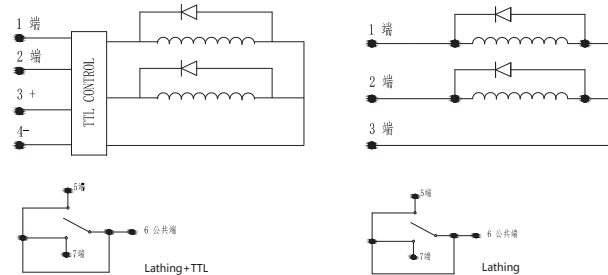
SPDT /DPDT BJ260系列

www.db.design

◆ 射频特性

频率范围 (GHz)	插入损耗 (dB)	隔离 (dB)	驻波
22.0-33.0	0.15	60	1.15

◆ 驱动线路图



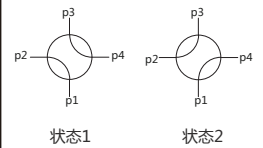
◆ 工作电压/电流

工作电压 (V)	12V	24V	28V	
电流 (mA)	Latching	1200	510	600

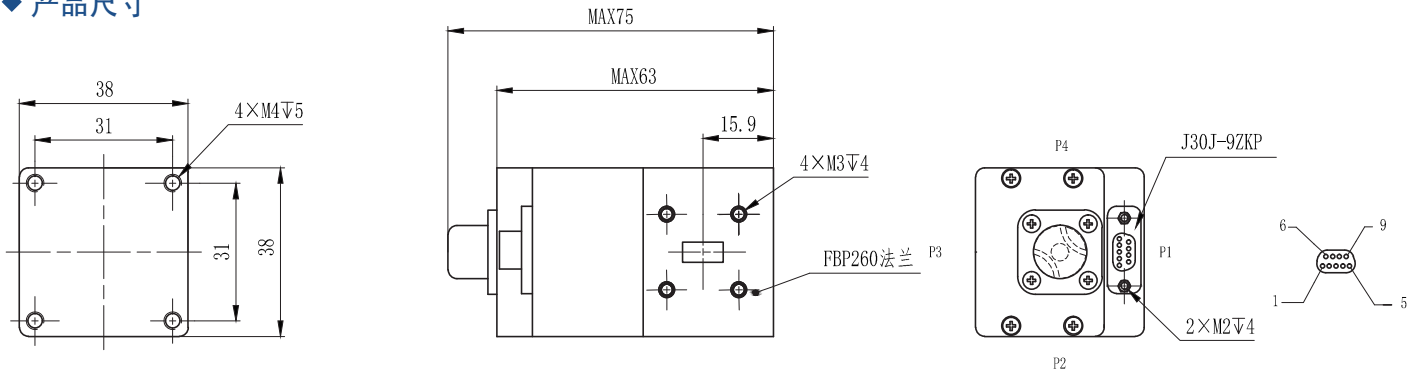
* 可根据用户要求选择电压

◆ 真值表

切换方式	DPDT	射频通道	引脚定义	
			J30J	
			激励	反馈
Latching	NO TTL	p1→p2, p3→p4	1:VDC, 3:GND	6→5
		p1→p4, p2→p3	2:VDC, 3:GND	6→7
	TTL	p1→p2, p3→p4	1:TTL, 3:VDC, 4:GND	6→5
		p1→p4, p2→p3	2:TTL, 3:VDC, 4:GND	6→7



◆ 产品尺寸



◆ 技术指标

开关频率：22.0-33.0GHz

开关寿命：10万次

开关时间：<60ms

工作温度：-20℃~+70℃（标准）

-45℃~+85℃（温度扩展）

-55℃~+85℃（温度扩展）

工作方式：手动/电动

控制方式：保持型