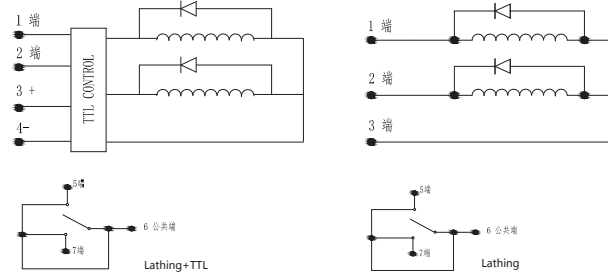


# SPDT / DPDT BJ120系列

## ◆ 射频特性

频率范围 (GHz)	插入损耗 (dB)	隔离 (dB)	驻波
10.0-15.0	0.15	60	1.15

## ◆ 驱动线路图



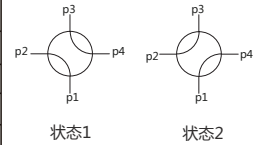
## ◆ 工作电压/电流

工作电压 (V)	12V	24V	28V	
电流 (mA)	Latching	1200	510	600

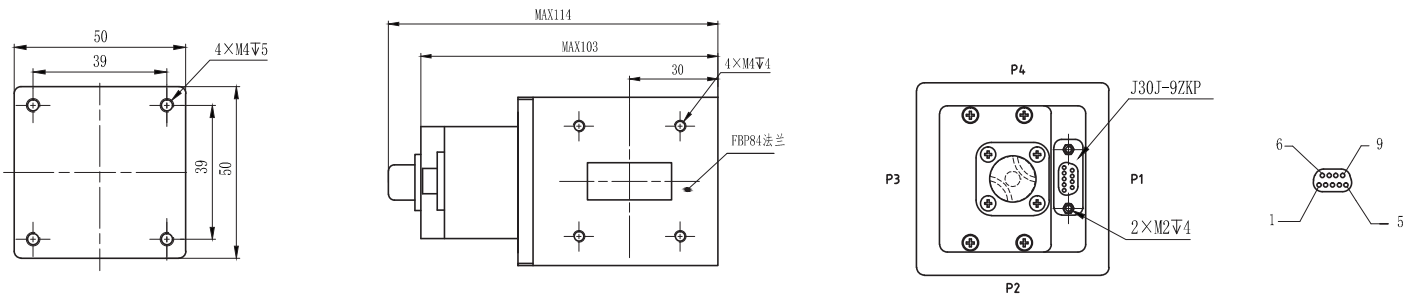
\* 可根据用户要求选择电压

## ◆ 真值表

切换方式	DPDT	射频通道	引脚定义	
			J30J	
Latching	NO TTL	p1→p2, p3→p4	1:VDC, 3:GND	6→5
		p1→p4, p2→p3	2:VDC, 3:GND	6→7
	TTL	p1→p2, p3→p4	1:TTL, 3:VDC, 4:GND	6→5
		p1→p4, p2→p3	2:TTL, 3:VDC, 4:GND	6→7



## ◆ 产品尺寸



## ◆ 技术指标

开关频率：10.0-15.0GHz

开关寿命：10万次

开关时间：<60ms

工作温度：-20℃ ~ +70℃ (标准)

-45℃ ~ +85℃ (温度扩展)

-55℃ ~ +85℃ (温度扩展)

工作方式：手动/电动

控制方式：保持型